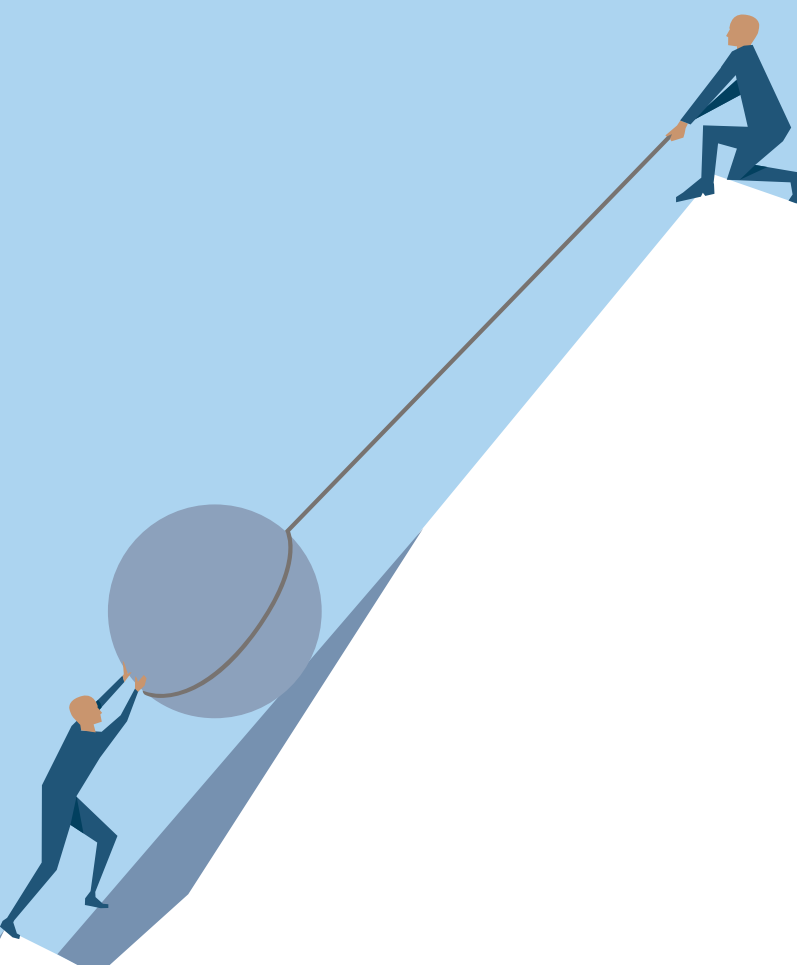


Kapitalmarkt 2021

Perspektiven und Ausblicke
der Walser Privatbank



**Perspektivische
Investments**

**Minus-
Zinsen**

Wollen Sie weiter unter Minus-Zinsen leiden
oder wollen Sie Ihr Vermögen breiter streuen
und ausgewogen anlegen?

Antworten und Ausblicke
bieten Ihnen heute Abend
ab 18:30 Uhr die berg-
erfahrenen Kapitalmarkt-
spezialisten der
Walser Privatbank

unter www.rp-forum.de/walser-privatbank/



Ausblicke
Antworten
Perspektiven
28.01.2021
ab 18.30 Uhr
online!

Gregor Neuhäuser
Niederlassungsleiter der
Walser Privatbank in Düsseldorf
gregor.neuhaeuser@walserprivatbank.com
Tel.: 0211 506 678 235



in Kooperation mit

RHEINISCHE POST | Forum

www.rp-forum.de

www.walserprivatbank.com

